

## **INSTRUKCJA POSTĘPOWANIA W KOLEJCE FDW LASOCICE**



### **ZASADY OBOWIĄZUJĄCE W KOLEJCE**

#### **Informacja o zasadach korzystania z punktu przyjęć w Lasocicach (ul. Szkolna 3)**

Aby skorzystać z punktu przyjęć na terenie naszego kompleksu, prosimy o przestrzeganie poniższych zasad:

#### **Rejestracja dostawy:**

Dostawę zarejestrujesz, podając PIN lub zgłaszając przyjazd z wolnego rynku na kanale 37.

#### **Informacja o wjeździe na wagę:**

O możliwości wjazdu na wagę zostaniesz poinformowany poprzez wyświetlenie numerów rejestracyjnych lub wiadomość SMS.

#### **Priorytet dla aut FDW:**

Auta FDW odbierające paszę po rozładunku mają prawo wjazdu poza kolejnością, zgodnie z wezwaniem.

#### **Obsługa na wagach 1 i 2:**

Przyjmujemy dostawy od zewnętrznych dostawców (zboża, rzepak).

Obsługujemy dostawy z naszych oddziałów (wszystkie zboża, kukurydza, rzepak).

WYJĄTEK: pszenica po załadunku na port bez kolejki.

**Obsługa na wagach 3 i 4:**

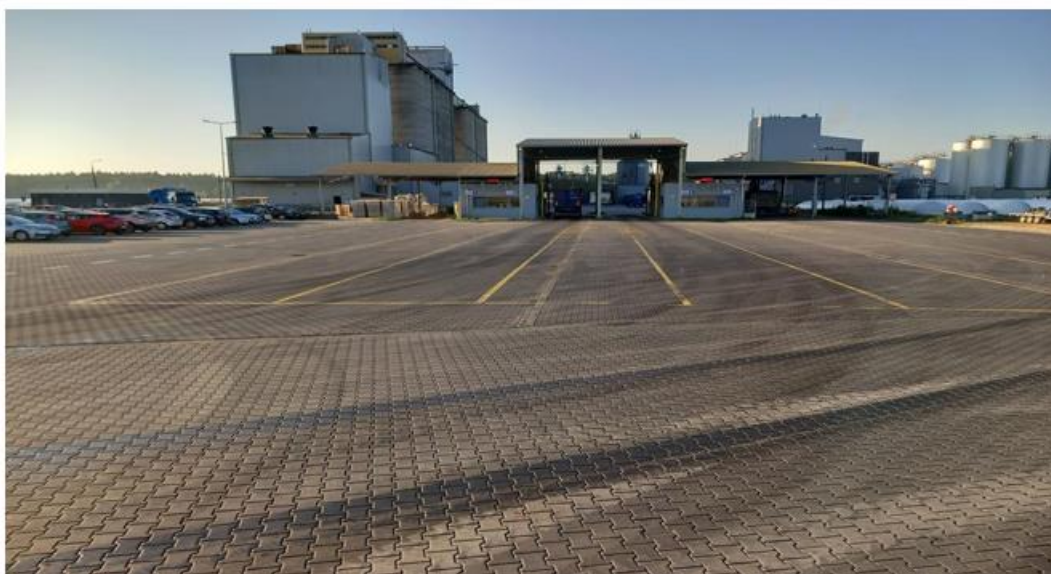
Przyjmujemy dostawy od zewnętrznych dostawców (śruta, makuch, dodatki do pasz).

Obsługujemy dostawy z naszych oddziałów w przypadku zajętości wag 1 i 2.



Po wjechaniu na wagę prosimy o zgaszenie silnika.

					KREDA MAKUCH ŚRUTY
1	2	3	4	5	6
↑	↑	↑	↑	↑	↑
					KREDA MAKUCH ŚRUTY
7	8	9	10	11	12



Prosimy o przestrzeganie tych zasad, aby zapewnić sprawny i efektywny przebieg obsługi. Dziękujemy za współpracę!